

済生会山口総合病院

初期臨床研修プログラム概要



社会福祉法人 恩賜財団 済生会支部
山口県済生会山口総合病院

- 職員数 約 670名（令和7年4月）
- 許可病床数 279床（一般271床・ICU8床）
- 外来患者数 約 500人／日（令和6年度）
- 入院患者数 約 260人／日（令和6年度）
- 救急車搬送患者数 約2600件／年（令和6年度）
- 日本医療機能評価機構認定病院



目次

- 当院の研修理念とポリシーについて
- 医師数について
- 臨床研修プログラムについて
- 研修のサポート体制について
- 研修環境について
- 処遇について
- 病院の見学について



初期臨床研修の理念

医師としての倫理観を持ち、あらゆる疾病に適切に対応できるよう、チーム医療の重要性を理解するとともに、質の高い医療技術を身につけることを目指します。



当院での研修のポイント

1. 指導医を独り占め

1つの診療科に1人で研修。必修科目の診療科の研修は、マンツーマン指導（指導医を独り占め）でしっかり研修できます。

2. 聞きやすい環境

- ・医局は研修医の机と内科系・外科系の指導医が混在しています。
 - ・指導医と研修医の机はパーティションで区切られているだけのオープンな環境です。
 - ・ちょっとした疑問でも気軽に指導医に声をかけることができます。
- ⇒ 診療科の垣根がなく、何でも相談できます。

3. 万全なバックアップ体制

屋根瓦式指導です。

4月にプライマリケアとして当直を経験したのち、5月から日当直に入ってもらいます。日当直では、ファーストタッチを1年目/2年目研修医が行います。内科系、外科系指導医も当直医として診療しますので、万全なバックアップ体制です。

※当直明けは代休です。

4. みんなでステップアップ

月に1回程度、研修医が集まり、病棟や救急診療等で経験した症例等を紹介し、それぞれが意見を出し合い、研鑽に励んでいます。1年目の研修医は、まだ経験のない症例の知識を事前に知ることができるので、予備知識を持って診療に取り組めます。



診療科および医師数

令和7年4月時点

診療科		常勤（20代）	常勤（30代）	常勤（40代）	常勤（50代～）	常勤計
内科	循環器内科	2（0）	1（0）	1（1）	3（3）	7（4）
	消化器内科		1（0）	1（1）	2（2）	4（3）
	糖尿病血液内科			1（0）	2（2）	3（2）
	膠原病リウマチ内科				1（1）	1（1）
	腎臓内科・透析		1（0）		2（1）	3（1）
	呼吸器内科		1（0）			1（0）
外科	消化器・乳腺		1（0）		2（2）	3（2）
	心臓血管外科		1（0）		2（2）	3（2）
	呼吸器外科				1（1）	1（1）
	血管外科				1（1）	1（1）
	一般外科		1（0）			1（0）
整形外科			2（0）		3（3）	5（3）
脳神経外科					2（2）	2（2）
泌尿器科			1（0）		2（2）	3（2）
耳鼻咽喉科				1（1）		1（1）
産婦人科					1（1）	1（1）
放射線科				1（1）		1（1）
麻酔科				2（2）	3（3）	5（5）
合計		2（0）	10（0）	7（6）	27（26）	46（32）

（ ）内は指導医数



Saiseikai Yamaguchi General Hospital

研修医採用状況

年度	マッチング 結果	定数	基幹型		協力型		計 (延人数)
			1年目	2年目	1年目	2年目	
平成27年度	フルマッチ	6	5	2		1 ※1	8
平成28年度	フルマッチ	6	5	5			10
平成29年度	フルマッチ	7	7	5	1 ※1	1 ※1	14
平成30年度	フルマッチ	6	6	7			13
令和 元年度	フルマッチ	6	6	6			12
令和 2年度		7	6	6			12
令和 3年度		6	5	6			11
令和 4年度	フルマッチ	6	4	5			9
令和 5年度	フルマッチ	6	6	4			10
令和 6年度	フルマッチ	6	6	6			10

※1：山口大学医学部附属病院からの受け入れ



Saiseikai Yamaguchi General Hospital

初期臨床研修医の出身校

- 山口大学
- 佐賀大学
- 三重大学
- 久留米大学
- 産業医科大学
- 日本医科大学



臨床研修管理委員会推奨コース（一例）

1
年次

4月 5月 6月 7月 8月 9月 10月 11月 12月 1月 2月 3月

必修

救急（必修）

内科（循環器・消化器・糖尿病血液・
腎臓（透析））・外科

選択診療科

【内科系】
【外科系】

選択:麻酔科・放射線科（画像診断）

救急部門研修を行う際、麻酔科で学ぶ手技が必要となることも
ありますので、当初よりプログラムに組み込んでいます。

プライマリ
ケア研修

救急部門研修

2
年次

4月 5月 6月 7月 8月 9月 10月 11月 12月 1月 2月 3月

選択診療科 ※複数選択、期間、順番等は自由に組み立て可能

【内科系】循環器・消化器・糖尿病血液・腎臓（透析）・放射線科（画像診断）

【外科系】外科（消化器・胸部、心臓血管）・整形外科・脳外科・泌尿器・耳鼻科・眼科・
麻酔科・産婦人科・小児科・精神科

必修

必修

必修

必修（それぞれ各4W）

必修

必修

小児科・産婦人科・精神科・地域医療研修 ※一般外来を含む

調整期間

救急部門研修



1 年次研修プログラム（例）

1年目	4月	5月	6月	7月	8月	9月	10月	11月	12月	1月	2月	3月
研修医 A	2 月末まで（48 週間）は病院指定											選択
	救急 (4w)	消化器 (8w)	糖尿病・血液 (7w)	腎臓・透析 (7w)	画像 診断 (2w)	麻酔科 (5w)	外科 (6w)	画像 診断 (2w)	循環器 (7w)			
研修医 B	2 月末まで（48 週間）は病院指定											選択
	救急 (4w)	糖尿病・血液 (8w)	腎臓・透析 (7w)	画像 診断 (2w)	麻酔科 (5w)	外科 (5w)	画像 診断 (2w)	循環器 (8w)	消化器 (7w)			
研修医 C	2 月末まで（48 週間）は病院指定											選択
	救急 (4w)	腎臓・透析 (8w)	画像 診断 (2w)	麻酔科 (5w)	外科 (5w)	画像 診断 (2w)	循環器 (7w)	消化器 (8w)	糖尿病・血液 (7w)			
研修医 D	2 月末まで（48 週間）は病院指定											選択
	救急 (4w)	画像 診断 (3w)	麻酔科 (5w)	外科 (5w)	画像 診断 (2w)	循環器 (7w)	消化器 (7w)	糖尿病・血液 (8w)	腎臓・透析 (7w)			
研修医 E	2 月末まで（48 週間）は病院指定											選択
	救急 (4w)	外科 (6w)	画像 診断 (2w)	循環器 (7w)	消化器 (7w)	糖尿病・血液 (7w)	腎臓・透析 (8w)	画像 診断 (2w)	麻酔科 (5w)			
研修医 F	2 月末まで（48 週間）は病院指定											選択
	救急 (4w)	循環器 (8w)	消化器 (7w)	糖尿病・血液 (7w)	腎臓・透析 (7w)	画像 診断 (2w)	麻酔科 (6w)	外科 (5w)	画像 診断 (2w)			



2年次研修プログラム（例）

2年目	4月	5月	6月	7月	8月	9月	10月	11月	12月	1月	2月	3月
研修医 A	選択		必修 精神科	選択	必修 小児科	選択		必修 産婦人科	選択	必修 一般外来 地域医療		
研修医 B	必修 一般外来 地域医療		選択	必修 小児科	必修 産婦人科	選択			必修 精神科	選択		
研修医 C	選択		必修 一般外来 地域医療	必修 精神科	選択	必修 小児科	選択	必修 産婦人科	選択	必修	選択	
研修医 D	必修 小児科	選択		必修 精神科	必修 一般外来 地域医療	選択		必修 産婦人科	選択			
研修医 E	選択	必修 精神科	選択		必修 一般外来 地域医療	必修	選択	必修 産婦人科	必修 小児科	選択		
研修医 F	選択		必修 産婦人科	選択		必修 精神科	必修 小児科	必修 一般外来 地域医療				

調整期間

ほんの一例です



救急4月のスケジュール例

4月 5日 (木)

8:30	9:00	9:30	10:00	10:30	11:00	11:30	12:00	12:30	13:00	13:30	14:00	14:30	15:00	15:30	16:00	16:30	17:00
入職手続 総務課		救急研修オリエンテーション 人事課				医局説明 医局事務員		休憩・昼食 【医局】		救急レクチャー (外科部長)		救急研修オリエンテーション 人事課				医局整理	

4月 6日 (金)

8:30	9:00	9:30	10:00	10:30	11:00	11:30	12:00	12:30	13:00	13:30	14:00	14:30	15:00	15:30	16:00	16:30	17:00
看護部合同研修 感染管理				看護部合同研修 医療安全				休憩・昼食 【医局】		看護部合同研修 フィジカルアセスメント			施設見学 人事課			救急レクチャー (外科部長)	

4月 16日 (月)

8:30	9:00	9:30	10:00	10:30	11:00	11:30	12:00	12:30	13:00	13:30	14:00	14:30	15:00	15:30	16:00	16:30	17:00
各診療科研修								休憩・昼食 【医局】		手術室・ICU見学				救急レクチャー (CVP)			

4月 18日 (水)

8:30	9:00	9:30	10:00	10:30	11:00	11:30	12:00	12:30	13:00	13:30	14:00	14:30	15:00	15:30	16:00	16:30	17:00
各診療科研修								休憩・昼食 【医局】		人工呼吸器講習					救急レクチャー (血液内科部長)		

4月 19日 (木)

8:30	9:00	9:30	10:00	10:30	11:00	11:30	12:00	12:30	13:00	13:30	14:00	14:30	15:00	15:30	16:00	16:30	17:00
各診療科研修								休憩・昼食 【医局】		BLS講習 看護部(BLS担当者)							

4月 23日 (月)

8:30	9:00	9:30	10:00	10:30	11:00	11:30	12:00	12:30	13:00	13:30	14:00	14:30	15:00	15:30	16:00	16:30	17:00
各診療科研修								休憩・昼食 【医局】		急性期リハビリ (リハビリ室長)		採血・注射手技実践 看護部(担当者)			研修医講義 (2年次研修医)		



4月 救急研修



外科手技



CVP



注射手技



整形外科



ミキシング



Saiseikai Yamaguchi General Hospital

内科研修

【循環器内科】

研修期間：1年次7週間

【R6年 検査件数】

心臓カテーテル	253件
P C I	217件
アブレーション	202件
ペースメーカー	108件
心エコー	6,066件
大血管CT検査	899件



【消化器内科】

研修期間：1年次7週間

【検査件数】

腹部エコー	3,421件
内視鏡検査	
上部消化管	880件
下部消化管	309件



指導医の指示のもと透析を行う研修医



【腎臓／透析】

研修期間：1年次7週間

【検査件数】

シャット関連手術 67件

【画像診断】

研修期間：1年次2週間×2

【検査件数】

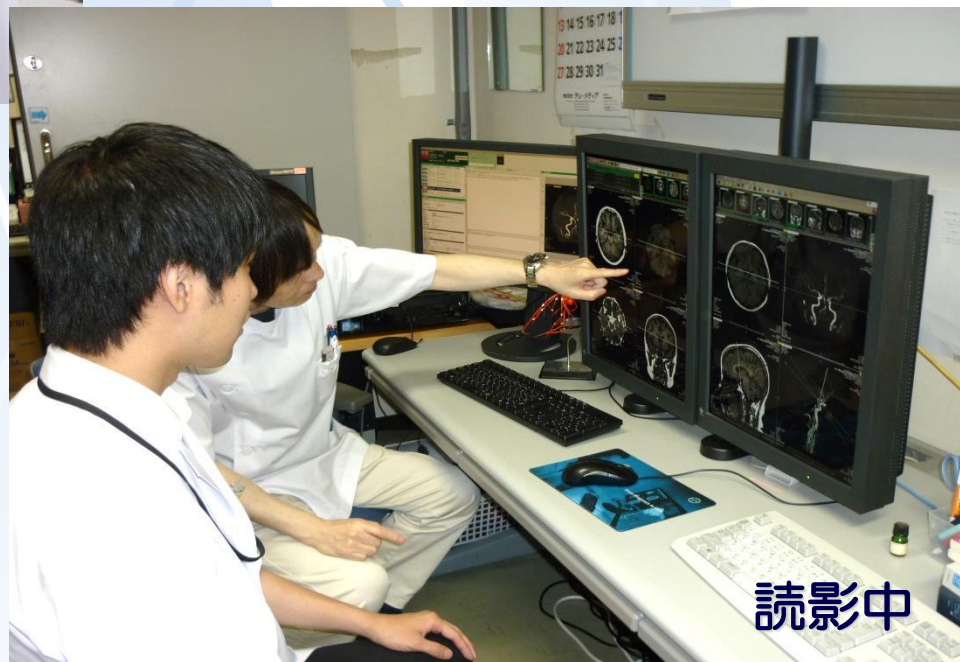
CT検査 13,864件

MR検査 5,363件

【糖尿病・血液内科】

研修期間：1年次7週間

診療領域：糖尿病・血液疾患・内分泌疾患



【救急】

救急研修

研修期間：3ヶ月

研修内容：①1ヶ月（4月）救急科集中講義

②残り2ヶ月は2次救急当番日に当直を行うことでこの期間に
充てます



当直時の
様子



麻酔科・外科の研修

【麻酔科】

研修期間：1 年次5週間

【手術件数】（近年の実績）

・ 約2400件/年 ※全身麻酔1800～2000件/年

【外科】

研修期間：1 年次5週間

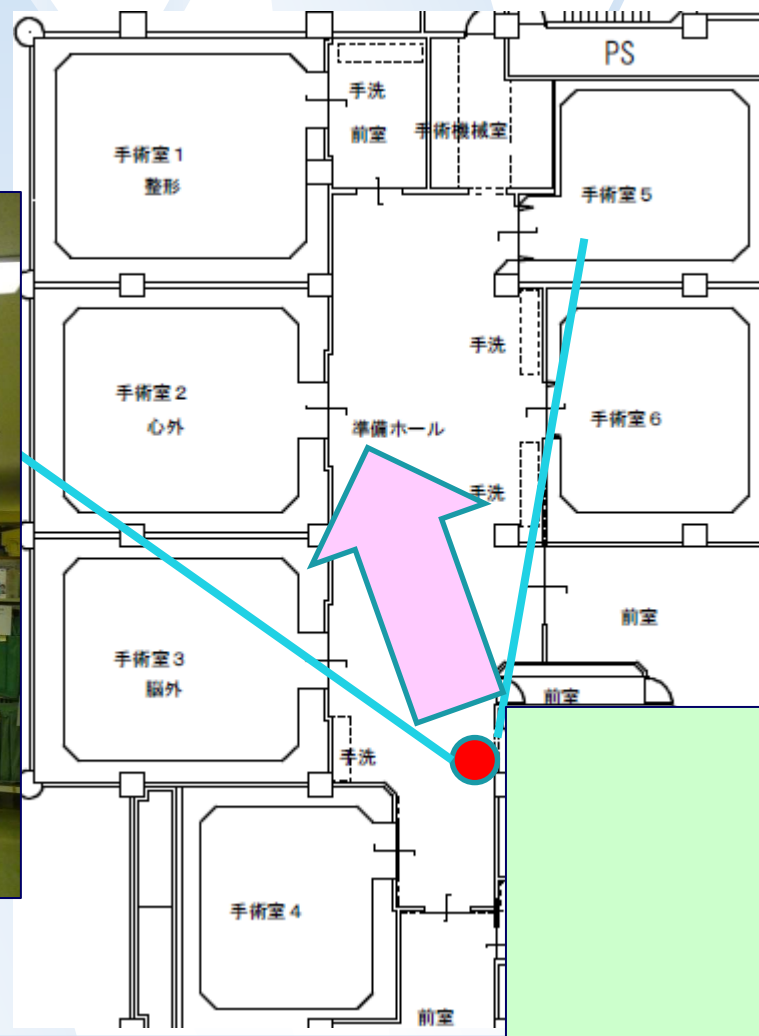
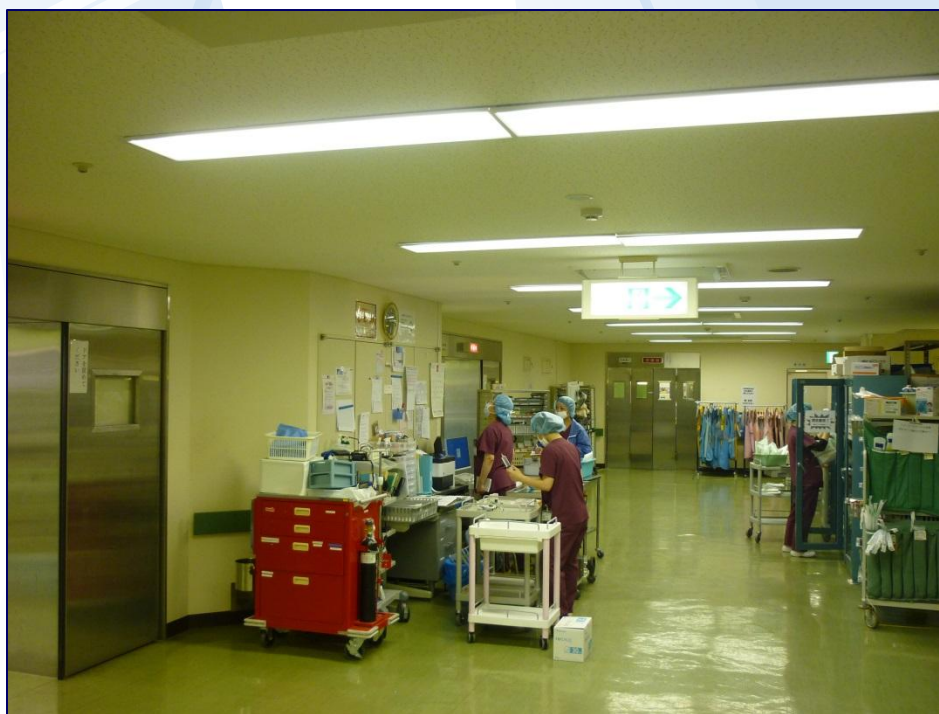
内訳

・ 外科	約 1,300件（心臓100件、肺100件超、血管50件）
・ 整形外科	約 900件
・ 泌尿器科	約 200件
・ 耳鼻咽喉科	約 80件
・ 脳神経外科	約 60件
・ 透析など	約 80件

ちなみに、
挿管 60件/月
CV 5件/月
脊椎くも膜下麻酔 10件/月



OP室の様子



麻醉科研修

ルンバール (腰椎穿刺)



麻醉科研修

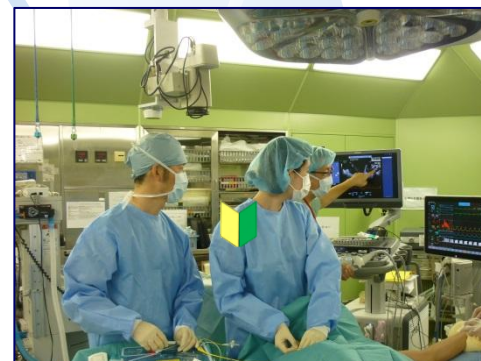
気管挿管



麻酔科研修

CV
(中心静脈カテーテル)

済生会山口総合病院

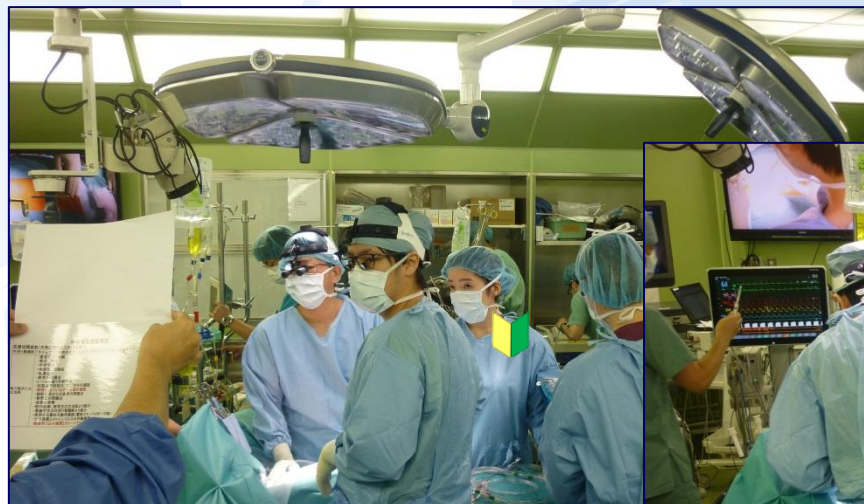


Saiseikai Yamaguchi General Hospital

外科研修

心臓 OP

済生会山口総合病院



Saiseikai Yamaguchi General Hospital

協力型病院での研修

- 総合診療科、内科、精神科、小児科、外科、整形外科、皮膚科、泌尿器科、眼科、耳鼻咽喉科、放射線科、産婦人科、麻酔科、脳神経外科
⇒山口大学医学部附属病院
- 小児科
⇒山口大学医学部附属病院、
総合病院山口赤十字病院、（長門総合病院）
- 産婦人科
⇒山口大学医学部附属病院、
総合病院山口赤十字病院、（長門総合病院）
- 精神科
⇒仁保病院
- 地域医療、一般外来
⇒美東病院（美祢市）、大島病院（周防大島）
錦中央病院（岩国市）、豊田中央病院（下関市）



当直日程

4月				
日	曜	二次救急 当番日	2年目	1年目 (プライマリケア)
1	月			
2	火			
3	水			
4	木	●	A	
5	金	●	B	
6	土	●	C	
7	日	●	D	
8	月			
9	火			
10	水			
11	木	●	E	G
12	金	●	F	H
13	土			
14	日			
15	月			
16	火			
17	水			
18	木	●	A	I
19	金	●	B	J
20	土			
21	日			
22	月			
23	火			
24	水			
25	木	●	C	K
26	金	●	D	L
27	土	●	E/A	G/I
28	日	●	F/B	H/J
29	月			
30	火			

5月				
日	曜	二次救急 当番日	2年目	1年目
1	水			
2	木	●	A	K
3	金	●	B	L
4	祝			
5	祝			
6	月			
7	火			
8	水			
9	木	●	C	G
10	金	●	D	H
11	土			
12	日			
13	月			
14	火			
15	水			
16	木	●	E	I
17	金	●	F	J
18	土	●	A/C	K/G
19	日	●	B/D	L/H
20	月			
21	火			
22	水			
23	木	●	E	I
24	金	●	F	J
25	土			
26	日			
27	月			
28	火			
29	水			
30	木	●	A	K
31	金	●	B	L

- 当直体制 4名-屋根瓦方式-
内科系医師、外科系医師、
2年目研修医、1年目研修医

●当直勤務時間

平日 17:00～ 8:30
休日前半 8:30～20:30
後半 20:30～ 8:30

【1年目研修医PrimaryCareの場合】

平日 17:00～21:00
休日前半 8:30～12:30
後半 12:30～16:30

●当直回数

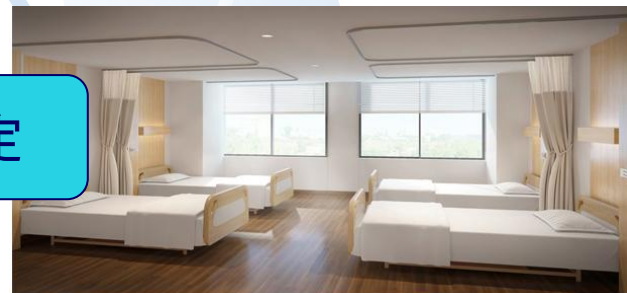
2次救急当番日 年約150回
3～4回/月

●役割

ウォークイン、救急車を問わず、
ファーストタッチ
その後、内科系または外科系医師
にコンサル



病院の建替えについて



2026年2月 南棟フル稼働予定



建替え前



建替え後

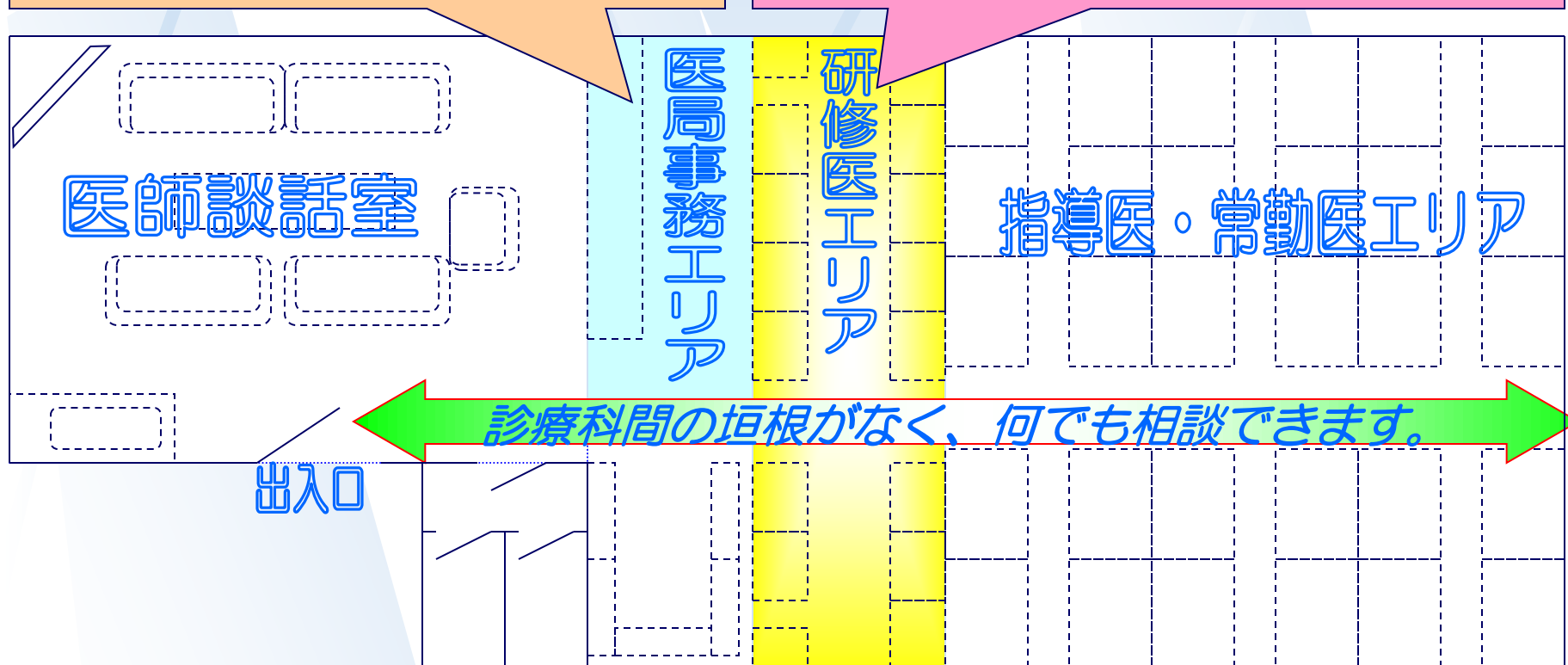


Saiseikai Yamaguchi General Hospital

事務員を
1名配置。
研修中のプ
ログラムの
ことから生
活面のこと
まで、何で
も相談でき
ます。



先輩医師とのコ
ミュニケー
ションがと
りやすいよ
うに医局の
中心に研修
医のエリア
を設けてい
ます。
もちろんイン
ターネット
完備、専用
メールアドレス
も付与され
ます。



処遇

	1 年次	2 年次
年 収	約 5 5 0 万円	約 6 5 7 万円
月 額	約 3 0 万円 ～ 3 9 万円	約 4 3 万円
賞 与	あり 昨年実績 1 0 1 万円 / 年	あり 昨年実績 1 3 8 万円 / 年
手 当	通勤手当 1, 000 円 宿日直手当 約 2 万円（救急体制により変動）	
宿 舎	有：病院近辺のマンション等 自己負担 3 千円～ ※引越し費用補助 上限 3 万円	
保 険	健康保険、厚生年金、雇用保険、医師賠償責任保険など	
福利厚生	育児休業制度、介護休業制度、院内保育園、 職員互助会（診療費一部還付制度等）	



病院見学

- 対象 : 医学部5年生、6年生、既卒者
- 見学可能日時 : 平日 9:00~17:00
※見学後は意見交換会を開催し、研修医や医師の本音をお聞きいただきたいと思います。
- 申し込み方法 : 当院HP研修医採用ページの募集要項から必要事項をご記入の上、人事課のメールアドレスにお送りください。
その後、日程等の調整をメールにて、ご相談させていただきます。
- 問い合わせ先 : 〒753-8517 山口県山口市緑町2-11
山口県済生会山口総合病院 総務課 網永（あみなが）
電話（代） 083-901-6111
（直） 083-901-6405
メールアドレス kikaku-pr@ymg-saiseikai.jp

（初期臨床研修医募集ページ）





社会福祉法人恩賜財団済生会支部
山口県済生会山口総合病院
TEL 083-901-6111 FAX 083-921-0714
Mail : kikaku-pr@ymg-saiseikai.jp



Saiseikai Yamaguchi General Hospital