

済生会山口総合病院 外来医師担当表

2021年4月20日現在 **《受付時間…午前8時30分～11時》※予約の場合を除く**

●診療開始時間は 午前9時から(曜日等により異なる場合があります)。ただし急患の場合はこの限りではありません。
●都合により代診・休診とさせていただきます場合がありますのでご了承ください。

診療科名		月	火	水	木	金
内科 083-901-6102 ※呼吸器内科、完全紹介予約制	循環器	山田 倫生	小野 史朗	金本 将司	小野 史朗	國近 英樹
		金本 将司	國近 英樹	担当医		山田 倫生
		安藤 亮太郎	今井 剛	和泉 隆平	今井 剛	和泉 隆平
	糖尿病・血液	藤田 直紀	村木 和彦		村木 和彦 *非常勤医師(血液)	藤田 直紀
		末富 史佐 (午後1時～)		末富 史佐 (午前9時～午後0時)		
	消化器	原田 稔也 (消化管)	石垣 賀子 (胆 膵)	花田 浩 (肝 臓)	輪番制	日高 勲 (肝 臓)
	呼吸器	*非常勤医師 (午前9時30分～)	*非常勤医師 (午後2時～)	*非常勤医師 (午後2時～)	*非常勤医師 (午後2時～)	*非常勤医師 (午後2時～)
○糖尿病・血液内科 木曜日 村木医師(終日)、非常勤医師(第1・3…終日、第2・4…午前8時30分～午前11時) ○消化器内科 木曜日 輪番制(第1 花田医師、第2 原田医師、第3 日高医師、第4 石垣医師、第5 原田医師)						
外科 083-901-6107	1診	小林 俊郎 (心臓血管)	高橋 剛 (消化器・乳腺)	郷良 秀典 (心臓血管・呼吸器)	神保 充孝 (呼吸器)	高橋 剛 (消化器・乳腺)
	2診	斎藤 聰 (血管)	上杉 尚正 (再診のみ)	大塚 遼 (心臓血管)		
	【専門外来】○乳 腺 外 来 午後0時～午後1時 毎週火曜日 上杉医師の診察となります。 午後2時～午後3時 毎週金曜日 高橋医師の診察となります。 ○下肢静脈瘤外来 午前8時30分～午前11時 毎週水曜日 斎藤医師の診察となります。					
泌尿器科 083-901-6120	1診	城甲 啓治	大場 一生	時高 智志	大場 一生	時高 智志
耳鼻咽喉科 083-901-6124	1診	竹野 研二	*非常勤医師	竹野 研二	竹野 研二	竹野 研二
○竹野医師 午前9時～診療開始 ○火曜日 午前10時～診療開始						
脳神経外科 083-901-6109	1診	湧田 幸雄	北原 哲博	※完全予約制 湧田 幸雄	小泉 博靖	北原 哲博
	2診	小泉 博靖				
○北原医師 【受付時間】午前8時30分～10時 ○2診 第1月曜日のみ 非常勤医師(※完全予約制)						
整形外科 083-901-6108 ※完全紹介制	初診	大中 博司 (脊椎・外傷)	三原 修三 (肩関節)	岸本 哲朗 (脊椎・人工関節) 大中 博司 (脊椎・外傷)	※完全紹介予約制 岸本 哲朗 (脊椎・人工関節)	大野 晃靖 (手の外科・末梢神経・外傷)
	再診	岸本 哲朗	大野 晃靖	初診・再診 森 重昌 志 (関節・外傷)	大中 博司	三原 修三
○初診 水曜日 第1・3…大中医師、第2・4…岸本医師						
産婦人科 083-901-6122	1診	古谷 信三	*非常勤医師	古谷 信三	古谷 信三	古谷 信三
眼科 083-901-6123 ※完全紹介予約制	1診	休 診	*非常勤医師	休 診	*非常勤医師	休 診
皮膚科 083-901-6110 ※完全紹介制	1診	*非常勤医師	休 診	*非常勤医師	休 診	休 診
小児科 083-901-6106	1診	*非常勤医師	休 診	休 診	休 診	休 診

*印は非常勤医師

医療機関の先生方へ

放射線科	CT・MR・RIは次の電話番号から直接ご予約が可能です。《放射線科の診療は完全予約制です。》 ●CT予約…083-901-6149 ●MR予約…083-901-6151 ●RI予約…083-901-6154 予約受付〔月曜日～金曜日 午前8時30分～午後6時〕(※心筋シンチ・冠動脈CTについては内科・循環器科にご紹介ください。)
栄養科	糖尿病・高脂血症・減塩等の栄養指導、個人指導・糖尿病教室はお電話にてご予約をお受けいたします。 予約受付(月曜日～金曜日 午前8時30分～午後6時) TEL 083-901-6177

患者サポートセンター
地域連携室

患者さんのご紹介予約は、FAXにてお受けしております。詳しくは地域連携室へお問い合わせいただくか病院ホームページをご覧ください。

予約受付
月曜日～金曜日 午前8時30分～午後6時
TEL 083-901-6187 FAX 083-928-3357

《用語の解説》

★完全予約制…事前に予約をお取り頂くことが必要な外来
★完全紹介制…医療機関からの紹介(紹介状の持参)が必要な外来
★完全紹介予約制…医療機関から事前に地域連携室へご連絡の上、紹介の予約をお取り頂くことが必要な外来

「Life～ライフ～」・その他病院に関するご意見・ご要望等は、病院内に設置しております「ご意見箱」にご投函いただくか、病院宛にご郵送ください。

Life No. 152

済生会山口総合病院広報誌 2021年5月10日発行

済生会山口総合病院 〒753-8517 山口市緑町2-11

TEL 083-901-6111(代表) FAX 083-921-0714

ご自由にお持ち帰りください

No. 152

Life

地域医療支援病院/日本医療機能評価機構認定病院

社会福祉法人 済生会支部

山口県済生会山口総合病院

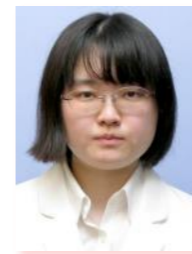
発行：地域連携委員会 広報チーム
発行責任者：院長 城甲 啓治
〒753-8517 山口市緑町2-11 TEL:083-901-6111(代表)

2021年5月号

医師異動(令和3年4月1日付)

どうぞよろしくおねがいします

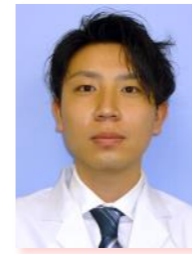
新任医師紹介



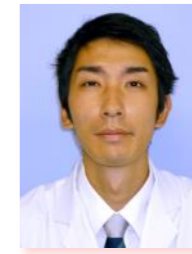
村川 香里 むらかわ かおり
▶ 循環器内科 医師
地域医療に貢献できるよう尽力いたします。



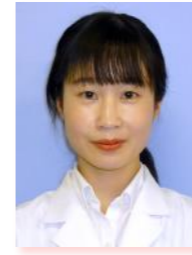
時高 智志 ときたか さとし
▶ 泌尿器科 医師
患者さんに寄り添った診療で地域医療を支えていきたいと思っております。



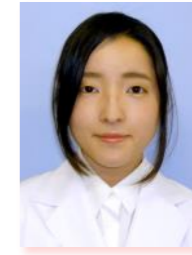
山本 宗太郎 やまもと そうたろう
▶ 臨床研修医
4月より2年間、当院で研修させていただきます山本宗太郎と申します。地域の医療に少しでも貢献できるよう、努力していきます。よろしくお願い致します。



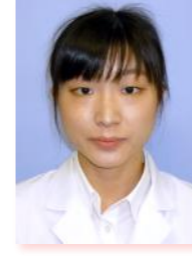
中浜 雄 なかはま ゆう
▶ 臨床研修医
4月より、済生会山口総合病院で2年間研修させていただきます。山口県の地域医療に携わることができるのをとても嬉しく思います。日々精進して参りますので、どうかよろしくお願い致します。



小野 由喜 おの ゆき
▶ 臨床研修医
4月より2年間、研修させていただきます。地元である山口県の医療に貢献できるよう精進していきますので、どうぞよろしくお願い致します。



中林 遥 なかばやし はるか
▶ 臨床研修医
4月より研修医としてお世話になります。当院で研修できることを大変嬉しく思っております。少しでも早く成長できるよう努めて参りますので、何卒よろしくお願い致します。



中林 加南子 なかばやし かなこ
▶ 臨床研修医
4月より2年間当院で研修させていただきましたことになりました。山口県の医療を支えることができるよう、日々向上心を持って精進して参りたいと思っております。よろしくお願い致します。



末田 侑香 すえた ゆうか
▶ 臨床研修医
4月より2年間、当院で研修医としてお世話になります。まだ未熟者ではございますが、地元山口市の方々に少しでも頼りにしていただける医師となるよう精進いたします。どうぞよろしくお願い致します。

Life151号 前回のライフ151号(4月号)の「外来医師担当表」にて、内科 日高医師の専門分野が、(消化管)となっておりましたが、正しくは(肝臓)です。訂正してお詫び申し上げます。

理 念： 私たちは地域社会に信頼され、質の高い医療を提供します。

基本方針

- 一、急性期病院として地域医療機関との連携を積極的に推進します。
- 一、良質の医療サービスを提供します。
- 一、目標達成のため自己研鑽につとめます。

患者さんの権利

1. 平等で適切な医療を受けること
2. 尊厳が守られること
3. 医療に関する説明や情報の提供を受けること
4. プライバシーが守られること
5. 自らの意思で医療を選択すること
6. 他の医療機関の医師の意見(セカンドオピニオン)を求めること

医療費に関するご相談をお受けしています ▶ 当院では、社会福祉法にもつぎ、生計困難者に対して、無料または低額の費用で適切な医療を受けていただけるよう支援を行っています。

☎相談窓ロ 医療社会事業室 TEL 083-901-6268(直通)

新規採用者研修

令和3年4月1日・2日・5日

今回の研修は新型コロナウイルスの影響を受け、実施の可否や内容などについて随分と悩まされました。

実施に際しては、感染対策はもちろん、以前とは趣きを変え、新しい取り組みを織り混ぜての開催となりました。



湯田マップの名所を見つけてポイントゲット!

ウォークラリーで

同期の絆を育もう!

コロナ禍でも同期のきずなを!の想いから考え付いたレクリエーションは、湯田地区を巡るウォークラリーです。絆を深めつつ、病院周辺の地理や環境なども把握できるなんて…画期的!(笑) 暑い日でしたが、各チームとも1位を目指し、制限時間ギリギリまでチェックポイントを巡って頑張りました。

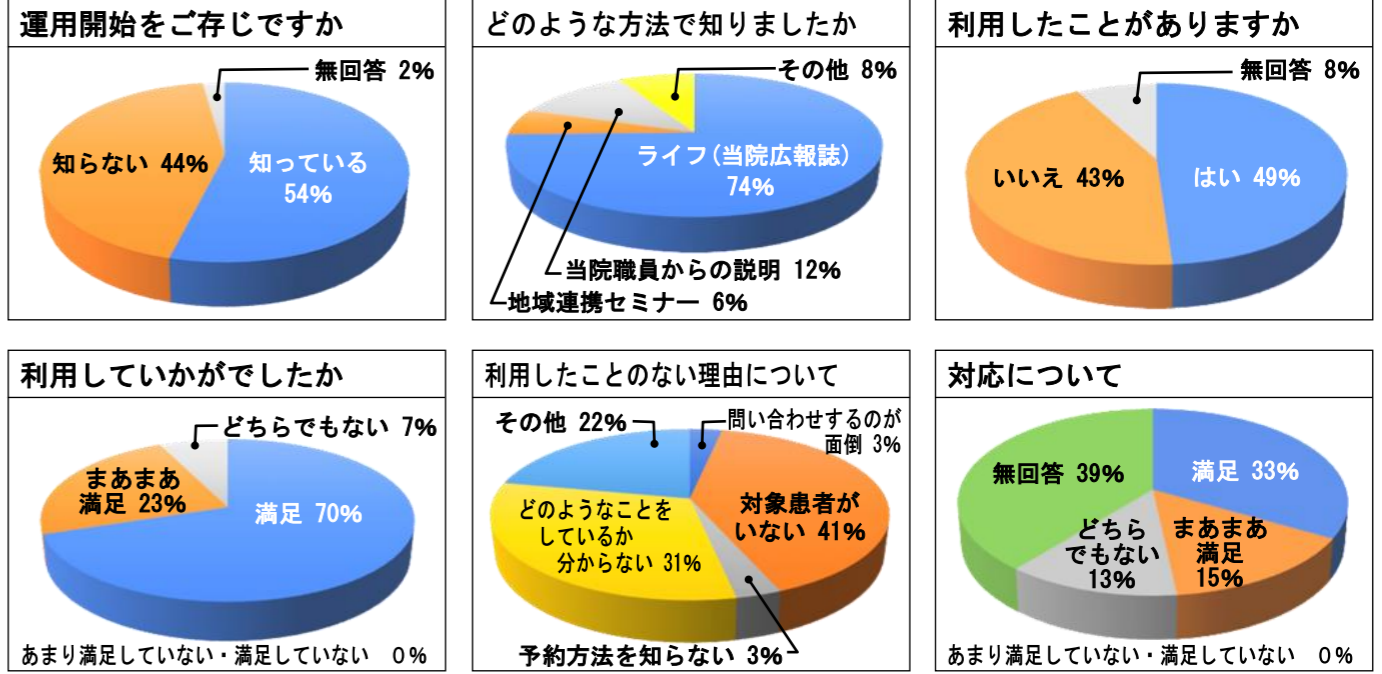


医療機関へのアンケート調査結果について

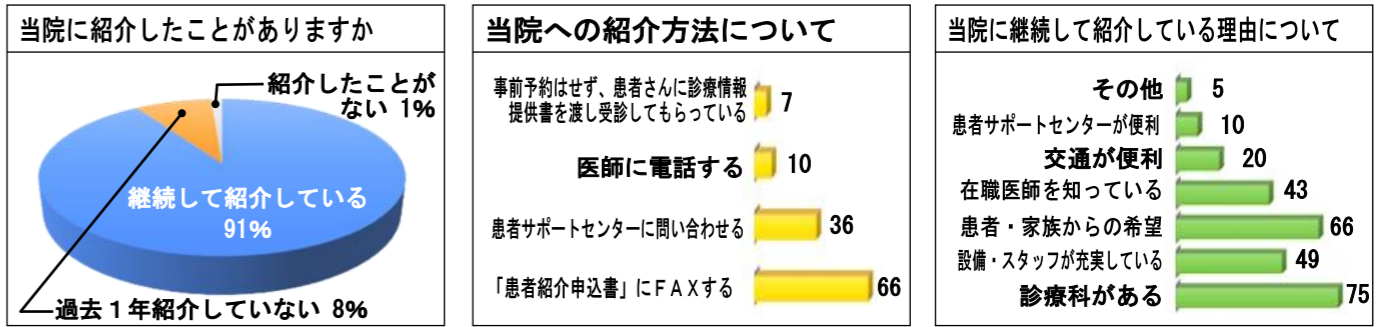
- 【調査対象】近隣医療機関271施設(回収率:32%)
- 【施設区分】病院22 診療所・クリニック65
- 【調査期間】令和2年3月6日~31日

患者・ご家族のみなさまが地域で安心して生活していただくためには、地域・医療機関等と連携し切れ目のない入退院支援がとても重要となります。そこで、当院では、令和元年1月より地域連携室を拡充し患者サポートセンターの運用を開始致しました。この度、患者サポートセンターの現状を把握するために、近隣医療機関にアンケート調査を実施させて頂きましたので、その結果についてご報告致します。頂いた貴重なご意見は、今後の地域医療連携に役立てていきたいと思っております。ご協力いただいた医療機関の皆様ありがとうございました。

1. 患者サポートセンターについて



2. 当院への患者紹介について



3. 患者紹介の返書について

